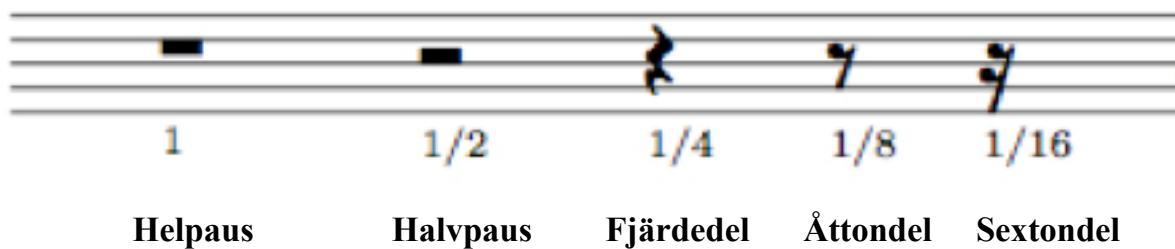
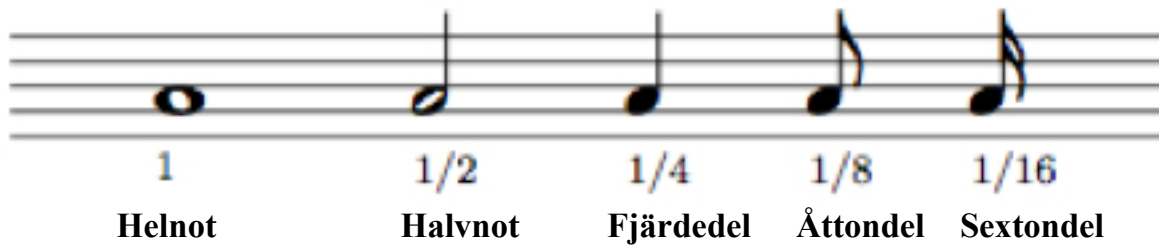


Grundläggande musikteori



C-Durskala



G-Klav

Diskantklav



F-Klav

Basklav



C-Klav

Altklav

Några viktiga musikteoretiska termer

- Melodi** - En följd av toner avsedda att bilda ett mönster.
- Rytm** - En rytm visar hur långa toner/pauser som ska spelas och när.
- Taktart** - T.ex. 3/4 och 4/4. Anger hur många toner/pauser som får plats i varje takt.
- Tempo** - Hastighet på pulsen hos taktarten (t.ex. 3/4, 4/4). Uttrycks i modern tid många gånger med BPM=Beats Per Minute.
- Dynamik** - Ljudvolym hos musik och förändringar i denna.